

### DETTAGLI

- Abbottonatura nascosta con automatici
- Profilo grigio
- Maniche in rete
- Rete fianchetti davanti e dietro
- 2 spacchetti dietro

### TAGLIE

S ÷ 4XL  
Slim Fit

### COLORE

000 Nero  
006 Bordeaux  
102 Verde militare

### TESSUTO

100% poliestere  
86 g / m<sup>2</sup>



Le misure indicate si riferiscono alle taglie **S** per i capi femminili, **L** per i capi maschili. Per i capi a taglia unica le misure indicate sono effettive.

La giacca Javier fa parte della collezione Giblor's "Evergreen". Realizzata con una combinazione di due tessuti, questa giacca si distingue per il suo carattere giovane, dinamico e versatile. Il primo tessuto è una microfibra morbida e freschissima, composta al 100% di poliestere ultraleggero da soli 86 g / m<sup>2</sup>, che offre una piacevole sensazione di leggerezza. Il secondo tessuto è una maglia con motivo piqué da 160 g / m<sup>2</sup>, altrettanto morbida al tatto, che garantisce maggiore libertà di movimento, utilizzata nelle maniche e nei pannelli laterali. In più, grazie all'innovativo ed esclusivo sistema **Dry&Clean**, la giacca acquisisce proprietà di repellenza all'acqua e alle macchie, garantendo colori brillanti nel tempo. Il colletto classico coreano con abbottonatura nascosta è reso più sportivo dall'inserimento negli spalloni di un piping catarifrangente. Il capo presenta un'abbottonatura doppio petto nascosta con 6 automatici nella galvanica nickel e due spacchi laterali che donano maggiore libertà nei movimenti. È disponibile in tre colorazioni: nero, bordeaux e verde militare.

### COLORI DISPONIBILI



000 Nero

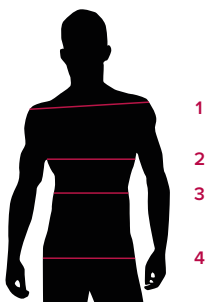


006 Bordeaux



102 Verde militare

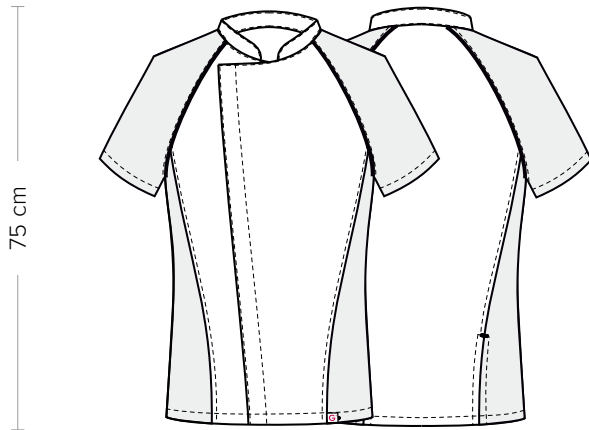
TABELLE TAGLIE  
E CORRISPONDENZE



### TABELLA ST-G1 SLIM FIT

TAGLIA	XS	S	M	L	XL	XXL	3XL	4XL	5XL
<b>1 - SPALLE</b>	44	45	46	47	49	51	53	55	57
<b>2 - TORACE</b> circonferenza	92-96	96-100	100-104	104-111	111-116	116-124	124-132	132-142	142-152
<b>3 - VITA</b> circonferenza	80-84	84-88	88-92	92-99	99-106	106-116	116-126	126-138	138-148
<b>4 - BACINO</b> circonferenza	92-96	97-101	101-105	105-111	111-117	117-125	125-133	133-143	143-153

**GUIDA ALLE TAGLIE** **1)** Prendere le misure anatomiche (corpo con abbigliamento intimo) senza stringere mantenendo ben teso il metro. **Nota:** nel caso vogliate indossare dei camici già con dell'abbigliamento sotto prendete le misure già abbigliati. **2)** Nel caso tra le misure prese vi fosse una misura a cavallo fra 2 taglie vi consigliamo di prendere quella più grande. **3)** Le misure della tabella sono espresse in centimetri.



### DETAILS

- Concealed buttoning with press studs
- Grey piping
- Sleeves made of network fabric
- Network fabric on the front and back sides
- 2 rear vents

### SIZES

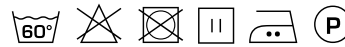
S ÷ 4XL  
Slim Fit

### COLOURS

000 Black  
006 Burgundy  
102 Military green

### FABRIC

100% polyester  
86 g / m<sup>2</sup>



The measures indicated refer to sizes **S** for women, **L** for men. For one-size-fits-all garments, the measurements indicated are effective.

The Javier jacket is part of Giblor's "Evergreen" collection. Made by the combination of two fabrics, this jacket stands out for its young, dynamic and versatile character. The first fabric is a soft and very fresh microfiber, composed of 100% ultra-light polyester (86 g/m<sup>2</sup>), which offers a pleasant feeling of lightness. The second fabric is a mesh with piqué pattern (160 g/m<sup>2</sup>), equally soft to the touch, which ensures greater freedom of movement. This mesh is used in the sleeves and in the side panels. Furthermore, thanks to the innovative and exclusive **Dry&Clean** system, the jacket features water and stain-repellent properties, ensuring brilliant colours over time. The classic mandarin collar with concealed buttoning is made sportier by the reflective piping on the shoulder pads. The garment features a concealed double-breasted buttoning with 6 press studs in the nickel and two side vents that give greater freedom of movement. It is available in three colours: black, burgundy and military green.

### AVAILABLE COLOURS



000 Black



006 Burgundy



102 Military green

SIZE TABLES  
AND CORRESPONDENCES

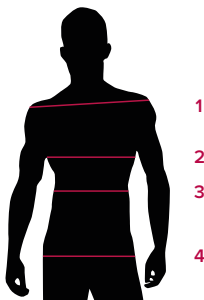


TABLE ST-G1 SLIM FIT

SIZE	XS	S	M	L	XL	XXL	3XL	4XL	5XL
<b>1 - SHOULDERS</b>	44	45	46	47	49	51	53	55	57
<b>2 - CHEST</b> circumference	92-96	96-100	100-104	104-111	111-116	116-124	124-132	132-142	142-152
<b>3 - WAIST</b> circumference	80-84	84-88	88-92	92-99	99-106	106-116	116-126	126-138	138-148
<b>4 - HIPS</b> circumference	92-96	97-101	101-105	105-111	111-117	117-125	125-133	133-143	143-153

**SIZE GUIDE** **1)** Take the anatomical measurements (body with underwear) without tightening, keeping the measuring tape taut. Note: in case you want to wear of the gowns already with the clothing underneath take the measurements already dressed. **2)** If there is a measure between 2 sizes between the measurements taken, we advise you to take the bigger one. **3)** The measurements in the table are expressed in centimeters.